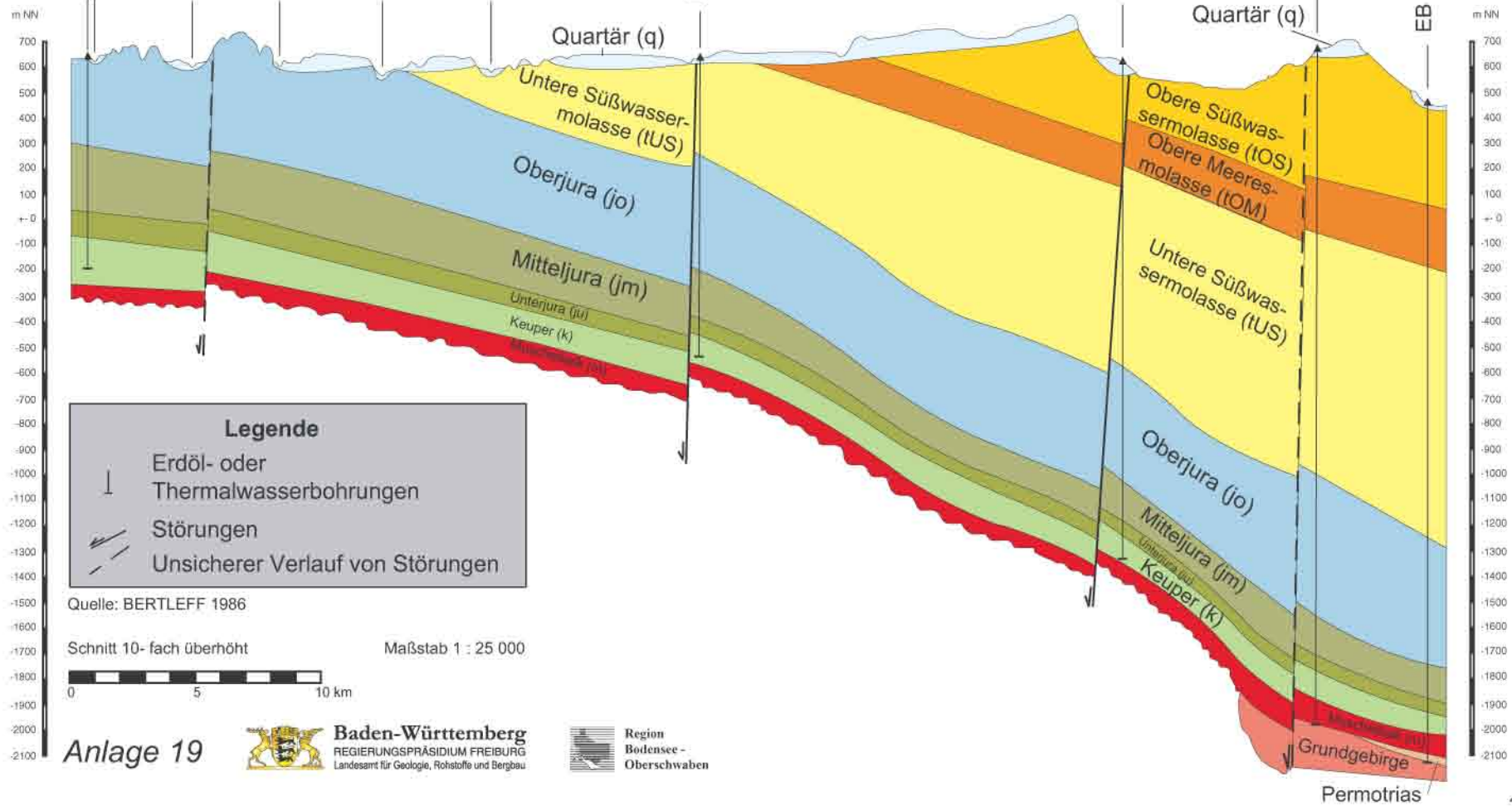


Geologischer Schnitt 3 - 3'

NNW

SSE



Legende

- ↓ Erdöl- oder Thermalwasserbohrungen
- ↔ Störungen
- Unsicherer Verlauf von Störungen

Quelle: BERTLEFF 1986

Schnitt 10-fach überhöht

Maßstab 1 : 25 000



Anlage 19



Baden-Württemberg
REGIERUNGSPRÄSIDIUM FREIBURG
Landesamt für Geologie, Rohstoffe und Bergbau

Region
Bodensee -
Oberschwaben